



**INGENIERÍA
INFRAESTRUCTURA
& MINERÍA**

IINFRAMIN



QUIÉNES SOMOS

Somos una empresa peruana dedicada al rubro de ingeniería, construcción y minería, que inicio sus actividades en el año 2007, ejecutando proyectos públicos y privados de gran aporte emblemático para nuestros accionistas, colaboradores y clientes. Contamos con una trayectoria altamente calificada y una importante presencia competitiva nacional.

Nuestras obras se ven respaldadas por la calidad de servicio brindados, debido a que nuestro principal pilar es la innovación, así como también la seriedad de trabajo de nuestros colaboradores, los cuales están fielmente capacitados y comprometidos con la satisfacción de nuestros usuarios finales.

Cada proyecto realizado ha sido de gran importancia económica y de mucho beneficio social.



VISIÓN

Ser reconocida como la empresa líder en el rubro de ingeniería, construcción y minería que brinda servicios de alta calidad, ganándose la confianza del mercado internacional, sustentada en el trabajo comprometido, responsable e innovador.

MISIÓN

INFRAMIN tiene presente la exigencia de sus clientes en los servicios de obras públicas y privadas, es por eso que nació con la finalidad de resolver esas necesidades, motivando y dirigiendo a su personal por el compromiso y no por las obligaciones, garantizando la responsabilidad social y cuidado del medio ambiente.

ALTOS ESTÁNDARES DE CALIDAD, MEDIO AMBIENTE, SEGURIDAD Y SALUD OCUPACIONAL



NUESTRO EQUIPO

Ponemos a disposición de nuestros clientes, un equipo de profesionales y técnicos altamente especializados y de gran experiencia. Nuestros equipos están en la capacidad de desarrollar cualquier obra de alta complejidad técnica y geográfica, siguiendo altos estándares de cumplimiento y excelencia operacional.

En la actualidad contamos con:



+200
COLABORADORES



SERVICIOS

OBRAS DE CONCRETO

- Obras de artes en general.
- Construcción de canales, cunetas de coronación.
- Construcción de muros de contención en general.
- Construcción de canchas deportivas, pavimentación de calles.

OBRAS HIDRÁULICAS

- Saneamiento integral.
- Sistema de captación, reservorios.
- Construcción de canchas de relaves y represas.
- Redes de distribución de aguas residuales y potable.
- Plantas de tratamiento de aguas residuales y potable.
- Sistema de riegos con aspersión, goteo, inundación y otros.
- Obras de alcantarillado en general con tuberías HDPE, ZINC y otros.



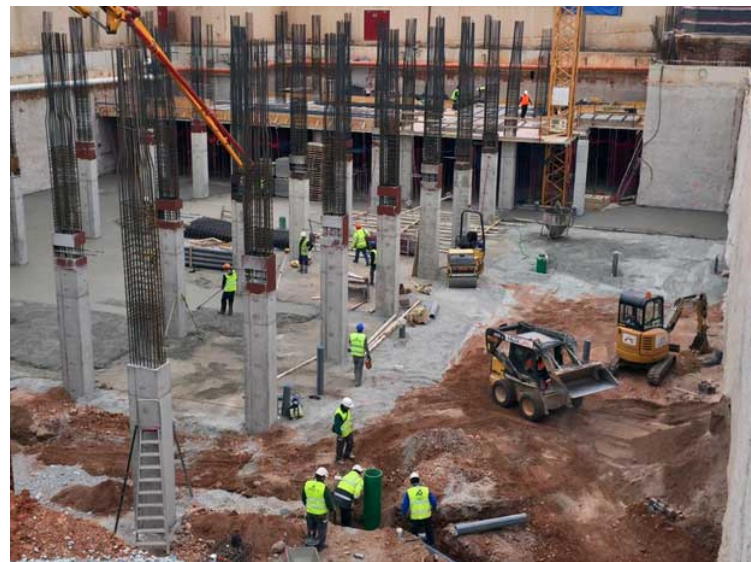
OBRAS DE METAL MECÁNICA

- Instalación de cercos perimétricos.
- Montaje y desmontaje de fajas transportadoras.
- Montaje y desmontaje de coberturas metálicas.
- Fabricación y montaje de estructuras metálicas.
- Instalación de chancadoras, molinos y fabricación de celdas.
- Montaje y desmontaje de plantas concentradoras, naves industriales.



OBRAS DE EDIFICACIONES

- Construcción de campamentos mineros.
- Construcción y acondicionamiento de edificios multifamiliares.
- Instalación de módulos móviles independientes, módulos fijos, naves prefabricadas, edificios modulares, carpas, estructuras y otro tipo de coberturas.



SERVICIOS PRINCIPALES

- Movimiento de tierras.
- Construcción de túneles y puentes.
- Construcción de pozas de homogenización.
- Encauzamientos, defensas ribereñas con gaviones, enrocado y diques.
- Construcción de presas, canchas de relave, botaderos, plataformas, diques con sistema de drenaje y subdrenaje.
- Construcción, mejoramiento, rehabilitación y mantenimiento de carreteras a nivel de trochas carrozables, afirmado, pavimento rígido y flexible



CONSULTORÍA

Contamos con un staff de profesionales de primer nivel para brindar asesoría, elaboración de perfiles, expedientes técnicos y supervisión de obras civiles en general.

SERVICIO DE ALQUILER DE MAQUINARIAS Y EQUIPOS

- Servicio de alquiler de equipos menores.
- Servicio de alquiler de equipos de línea blanca.
- Servicio de alquiler de equipos de línea amarilla.
- Servicio de explotación, desarrollo y transporte en minería subterránea y tajo abierto.



NUESTROS CLIENTES



PERÚ

Ministerio
de Agricultura y Riego



PERÚ

Ministerio
de Vivienda, Construcción
y Saneamiento



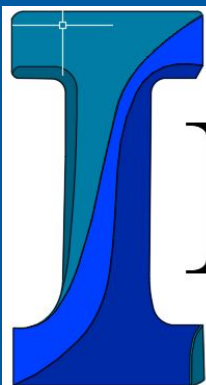
PERÚ

Ministerio de Transportes
y Comunicaciones

GLENCORE



Votorantim



INFRAMIN

CONTACTO:

BETY RAMOS ALVAREZ

Gerente General de INFRAMIN S.R.L.

infram.ingenieria@gmail.com

Teléfono: (511) 312 8032

Celulares: 94561999 - 945160409

WWW.INFRAMIN.COM.PE